

Como usar o Gabarito

Ai

Ps

CDR

- 1** - Crie e Desenvolva sua arte em “CMYK” (cores em RGB serão convertidas automaticamente em CMYK).
- 2** - Não utilize fontes menores que 6pt ou menores que 2mm de altura além da espessura de 0.20mm.
- 3** - Utilize somente imagens 300dpi de resolução para melhor qualidade de impressão do seu produto.
- 4** - Converta fontes em curvas.
- 5** - Envie seu arquivo em formato PDF-X1A.
- 6** - Caso tenha dúvidas sobre sua arte, utilize os canais de atendimento e fale com nossos especialistas.

Como usar o Gabarito

Ai Ps CDR

Importe o gabarito abaixo

Margem de Segurança

Linha guia

Ela serve para delimitar a área considerada segura. Coloque todas as informações importantes dentro desta área.

Sangria

Traçado azul

Linha que indica até onde sua arte deve se estender. Preencha toda a área de sangria para que, quando seu produto for cortado, não tenha filetes brancos indesejados no produto final.

Linha de corte

Traçado Magenta

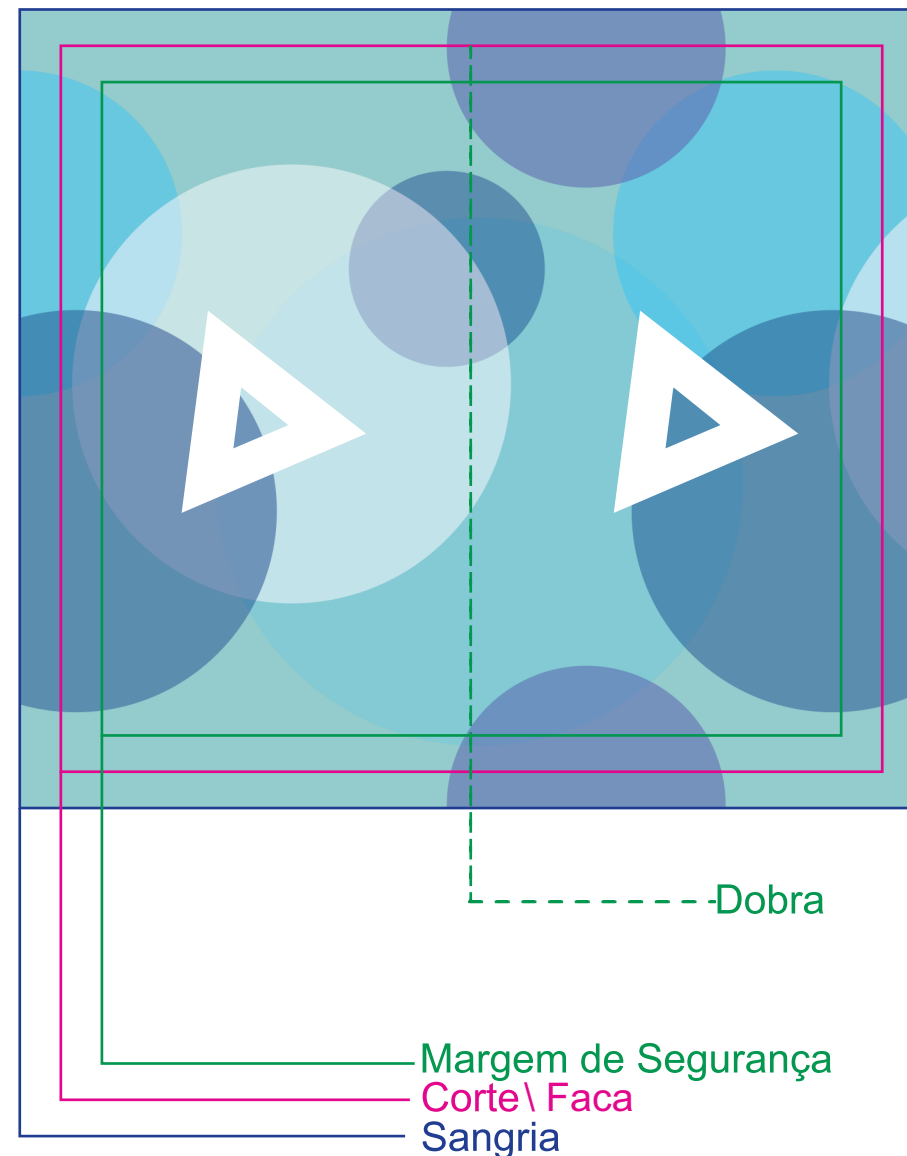
Linha que indica o corte do produto e, por consequência, seu formato final.

Não deixe informações importantes sobre ou para fora desta linha, pois serão cortadas.

Dobra

Pontilhado Verde

Linha que indica local de dobra do produto. Não deixe informações importantes sobre a dobra (como pequenos textos). Isso pode prejudicar a leitura.

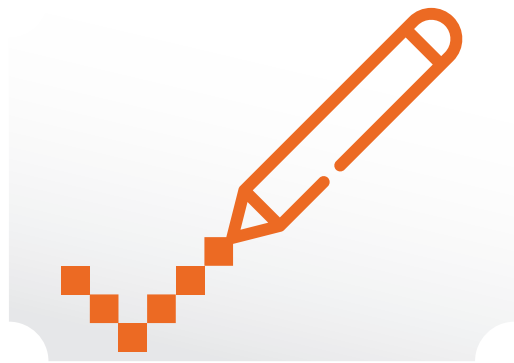


* Ao anexar sua arte, remova as linhas de guia

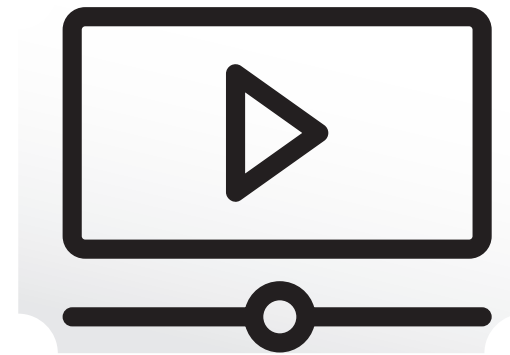
Como usar o Gabarito



**Ainda tem alguma dúvida?
Acesse os links abaixo para mais informações.**



movearte.com.br/montagem-de-arte



[youtube/graficamovearte](https://youtube.com/graficamovearte)